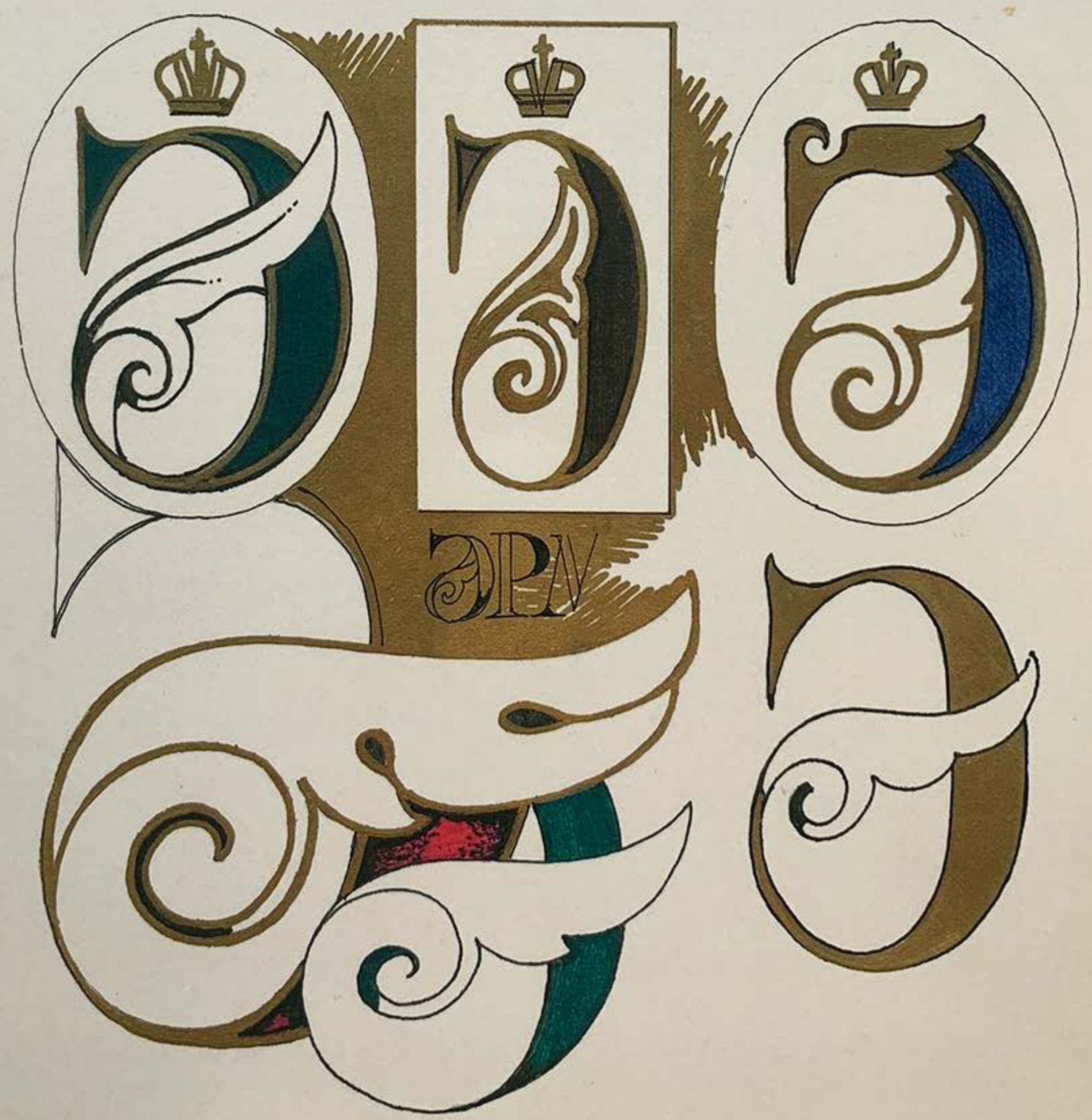


2019

КТО ПРИДУМАЛ БУКВУ «Э»?



КТО ПРИДУМАЛ БУКВУ «Э»?

К 80-ЛЕТИЮ СО ДНЯ РОЖДЕНИЯ А. И. КУЗЬМИНСКОГО

Санкт-Петербург

Издательство Государственного Эрмитажа

2019

УДК 655.23:006.99
ББК (Ш)85.153(2)
К 87

Печатается по решению Редакционно-издательского совета
Государственного Эрмитажа

Выставка в Государственном Эрмитаже
Санкт-Петербург, 16 февраля – 1 апреля 2019 года

Организационный комитет:

М. Б. Пиотровский,
генеральный директор Государственного Эрмитажа, действительный член Российской
академии наук, действительный член Российской академии художеств,
профессор Санкт-Петербургского государственного университета,
доктор исторических наук

Г. В. Вилинбахов,
заместитель генерального директора Государственного Эрмитажа по научной работе,
профессор Санкт-Петербургского государственного университета,
доктор исторических наук

С. Б. Адаксина,
заместитель генерального директора Государственного Эрмитажа, главный хранитель

С. О. Андросов,
заведующий Отделом западноевропейского изобразительного искусства
Государственного Эрмитажа, доктор искусствоведения

Куратор выставки:

Н. Л. Зыков

Дизайн и монтаж выставки:

Экспозиционно-оформительский отдел Государственного Эрмитажа –
Б. Г. Кузякин (заведующий отделом), В. Б. Королев (автор проекта),
М. Ю. Ефимов, Ю. М. Колотилов, Д. А. Мадлевский, М. В. Нефедов, К. А. Соловьев

Рабочая группа:

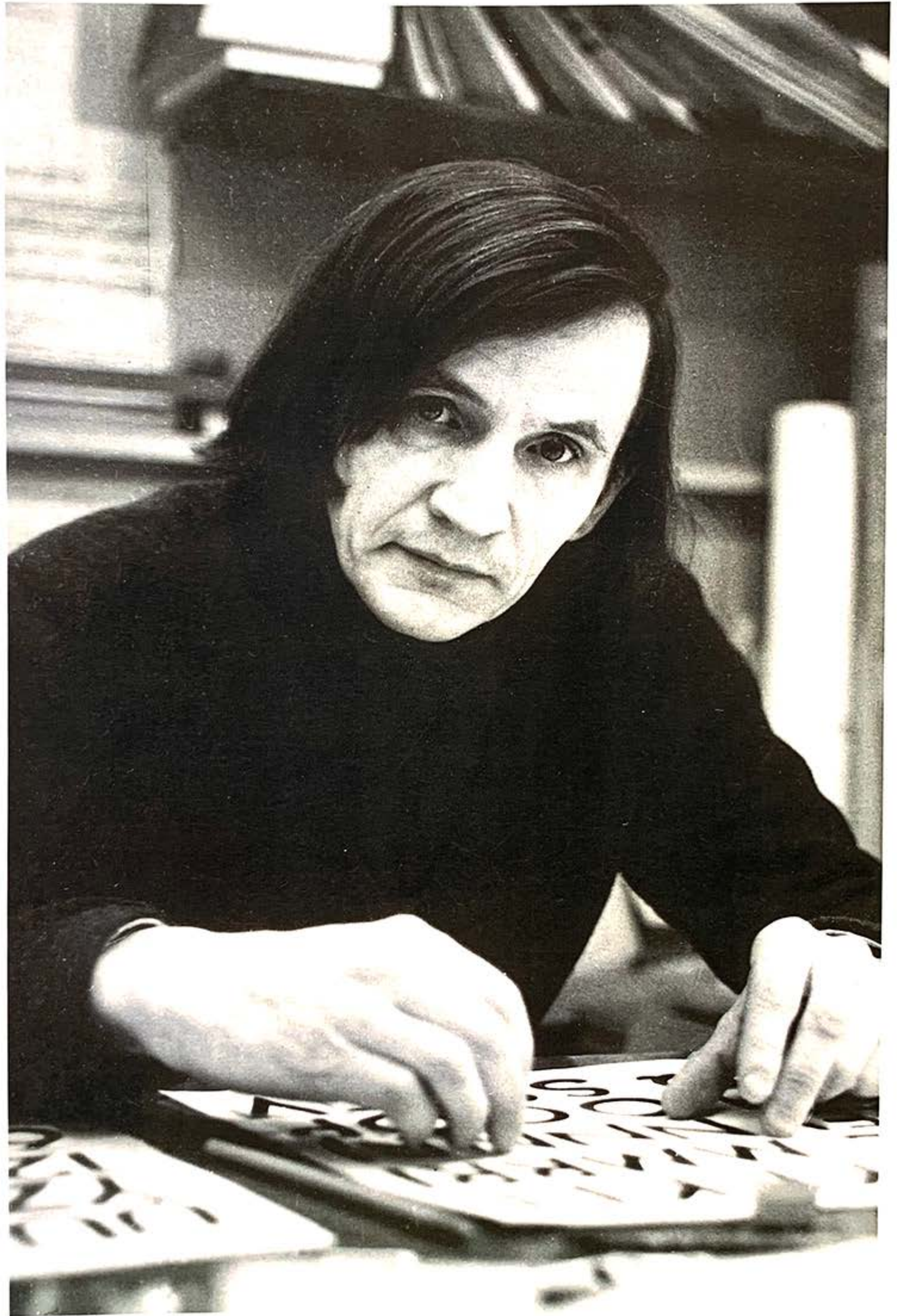
Н. Л. Зыков, О. А. Ковалева, В. Ю. Пэшко, А. А. Разумовский, И. К. Черняков



2019
ISBN 978-5-93572-833-5

© Государственный Эрмитаж, Санкт-Петербург, 2019
© А. И. Кузьминский, наследники, 2019
© Б. З. Докторов, текст, 2019

А. И. Кузьминский
за работой. 1970-е



Эта чудесная выставка показывает, что автором эрмитажного логотипа Аскольд Иванович Кузьминский оказался не случайно. Блестящий график, утонченный и опытный мастер дизайна, он принадлежал к тому интеллектуальному кругу, который давал право и возможность понять и передать символические смыслы слова и явления «Эрмитаж».

Он знал, что создание графического символа музея в те годы перестройки и строительства было важным ориентиром его дальнейшего развития. Логотип сумел соединить строгость с легкой причудливостью. Экзотичная буква «Э» сделала главный визуальный образ интернационально узнаваемым. Буквы-колонны, буквочки-окна, нежная линия моста – все они воссоздают традиционный образ зданий вдоль набережной. А округлое и громадное «Э» – это будущий образ музея, обнимающего Дворцовую площадь. Вид как бы с квадрокоптера.

Все эти причуды толкований допустимы и важны. Сегодня логотипы воспринимаются как квинтэссенция смысла. Вспомним недавние споры об изменении фирменного знака Музея Метрополитен. Логотип Кузьминского продолжает быть гарантом сохранения внутренней стилистики развития Эрмитажа, музея с 250-летней биографией, которую он сумел так четко уловить и передать.

Это очень неплохо для художника – войти в историю как автор двух узнаваемых символов: Государственного (Императорского) Эрмитажа и Ленинградского метро.

М. Б. Пиотровский,
директор Государственного Эрмитажа

К 87 **Кто придумал букву «Э»? К 80-летию со дня рождения А. И. Кузьминского / Государственный Эрмитаж. – СПб. : Изд-во Гос. Эрмитажа, 2019. – 36 с. : ил.**

ISBN 978-5-93572-833-5

Аскольд Иванович Кузьминский (1938–2005) – петербургский художник-график, основную часть жизни проработавший в Ленинградском филиале Всесоюзного научно-исследовательского института технической эстетики. Его авторские работы знакомы практически каждому петербуржцу и стали визитной карточкой города – это логотипы метрополитена и Государственного Эрмитажа. Важная часть его творчества – оформление книг: «О Володине. Первые воспоминания», «Театр Резо Габриадзе» и др. Однако графические произведения мастера практически неизвестны. Данное издание, подготовленное по материалам выставки, впервые знакомит зрителей с наследием художника А. И. Кузьминского. Книга предназначена для широкого круга читателей.

УДК 655.23:006.99
ББК (Ш)85.153(2)

На лицевой стороне обложки:

Эскизы эмблемы Государственного Эрмитажа. 1994.

Бумага, гелевая ручка, цветные фломастеры

На задней стороне обложки:

Эскизы эмблемы Государственного Эрмитажа. 1994.

Бумага, карандаш

Научное издание

КТО ПРИДУМАЛ БУКВУ «Э»?

К 80-ЛЕТИЮ СО ДНЯ РОЖДЕНИЯ А. И. КУЗЬМИНСКОГО

Редактор В. Ю. Шербина

Корректор А. С. Кутузова

Дизайнер А. В. Иванова

Обработка иллюстраций: А. Е. Макаров

Подписано в печать 06.02.2019

Тираж 500 экз. Заказ 4

Издательство Государственного Эрмитажа

190000, Санкт-Петербург, Дворцовая наб., 34

Отпечатано в типографии Государственного Эрмитажа

190000, Санкт-Петербург, Дворцовая наб., 34