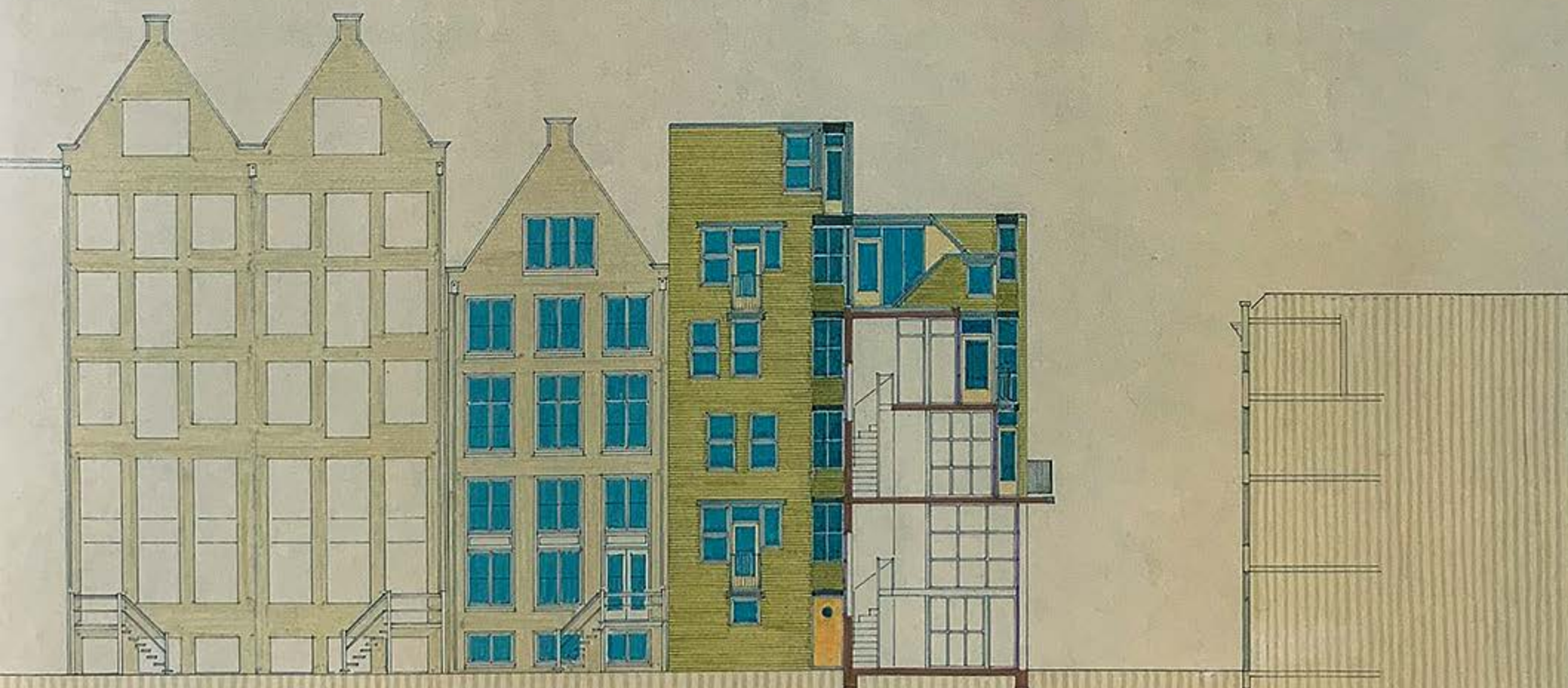




VOORGEVEL OUDE SCHANS

АРХИТЕКТУРА ПО-ГОЛЛАНДСКИ. 1945–2000



ACHTERGEVEL OUDE SCHANS

DOORSNED E 1-1

THE STATE HERMITAGE MUSEUM
THE NEW INSTITUTE, ROTTERDAM

ARCHITECTURE THE DUTCH WAY. 1945–2000

EXHIBITION CATALOGUE

St. Petersburg
The State Hermitage Publishers
2013

ГОСУДАРСТВЕННЫЙ ЭРМИТАЖ
НОВЫЙ ИНСТИТУТ, РОТТЕРДАМ

АРХИТЕКТУРА ПО-ГОЛЛАНДСКИ. 1945–2000

КАТАЛОГ ВЫСТАВКИ

Санкт-Петербург
Издательство Государственного Эрмитажа
2013

УДК 72.021(492)«19»:006.4
ББК (Щ)85.113(4Нид)
А87

Печатается по решению Редакционно-издательского совета
Государственного Эрмитажа
Каталог выставки (15 октября 2013 – 12 января 2014)
в Государственном Эрмитаже, Санкт-Петербург

Выставка подготовлена Государственным Эрмитажем совместно с Новым институтом
при поддержке Министерства иностранных дел и Генерального консульства
Королевства Нидерландов в Санкт-Петербурге
Все экспонаты, за исключением специально отмеченных случаев, хранятся
в коллекции Нового института (Роттердам, Нидерланды)

Организационный комитет:
Михаил Пиотровский, генеральный директор Государственного Эрмитажа,
член-корреспондент Российской академии наук, действительный член Российской академии
художеств, профессор Санкт-Петербургского государственного университета,
доктор исторических наук

Гюс Бёмер (Guus Beumer), директор Нового института (Роттердам, Нидерланды)

Георгий Вилинбахов, заместитель генерального директора Государственного Эрмитажа
по научной работе, профессор Санкт-Петербургской государственной художественно-
промышленной академии им. А. Л. Штигица, доктор исторических наук

Владимир Матвеев, заместитель генерального директора Государственного Эрмитажа
по выставкам и развитию, кандидат искусствоведения

Светлана Адаксина, заместитель генерального директора Государственного Эрмитажа,
главный хранитель

Альма Плугер (Alma Ploeger), руководитель проектов Нового института
(Роттердам, Нидерланды)

Дмитрий Озерков, заведующий Отделом современного искусства Государственного Эрмитажа,
руководитель проекта «Эрмитаж 20/21», кандидат философских наук

На обложке: Жилье дома в районе Ниумаркт, Амстердам.
А. ван Эйк, Т. Бос. 1975

ISBN 978-5-93572-513-6

© Государственный Эрмитаж. 2013
© Новый институт, Роттердам. 2013
(The New Institute, Rotterdam. 2013)

Кураторы выставки:

Ксения Малич, научный сотрудник Отдела современного искусства Государственного Эрмитажа

Элен Смит (Ellen Smit), сотрудник Отдела наследия и истории Нового института
(Роттердам, Нидерланды)

Рабочая группа (Государственный Эрмитаж):

Дарья Бубнова, Елена Гетманская, Наталья Крестьянинова, София Кудрявцева,
Анастасия Лесникова, Екатерина Лопаткина, Татьяна Сабянина,
Арсений Соколов, Юлия Хохлова

Рабочая группа (Новый институт):

Беранг Мусави, главный хранитель (Behrang Mousavi), Хетти Беренс (Hetty Berens),
Паскаль Пере (Pascale Pere), Герман Гелтон (Herman Gelton), Петра ван дер Ре (Petra van der Ree)

Специальный консультант проекта:

Барт Голдхорн (Bart Goldhoom)

Авторы статей:

Михаил Пиотровский, Гюс Бёмер (Guus Beumer), Кор Вагенаар (Cor Wagenaar),
Барт Голдхорн (Bart Goldhoom), Рем Колхас (Rem Koolhaas), Ксения Малич,
Иван Невзгодин, Элен Смит (Ellen Smit)

Авторы каталожных описаний:

Ксения Малич (кат. 1–168, 170, 172, 180–182, 201, 202, 206–215), Элен Смит (кат. 169, 173, 174,
184–200, 204, 205), Барт Голдхорн (кат. 171, 175–179, 183, 203)

Особая благодарность:

Владимиру Фролову, студии «Фотограф-экс» (Photograph-x) и лично Эрнсту Моленару (Ernst Molenaar),
Виму ван ден Бергу (Wim van den Bergh), мастерской «Мекано» (Mecanoo Architecten),
Киму Звартсу (Kim Zwarts), мастерской «Сутерс, ван Элдонк архитектен» (Soeters van Eldonk Architecten),
Йо Кунену (Jo Coenen Architects and Urbanists), «ЮН-студио» и Бену ван Беркелу (UN Studio / Ben
van Berkel), мастерским SeARCH и МВРДВ, «Палмбаут урбан ландшапейпс» (Palmbout Urban
Landscapes), OMA, а также Музею Роттердама и организации «Пикторайт» (Pictoright)

Дизайн выставки и монтаж экспозиции:

Борис Кузякин, Виталий Королёв, Михаил Ефимов, Юрий Колотилов, Александр Мачикин,
Борис Степанов, Иван Фомичёв

Дизайн каталога:

Дарья Гаскевич

The New Institute

Netherlands Architecture Institute
Pruemela, the Netherlands Institute for Design and Fashion
Virtueel Platform, knowledge institute for e-culture



Kingdom of the Netherlands

Россия
Голландия
Nederland
Rusland
2013

СОДЕРЖАНИЕ

«Кукольные домики» на детской площадке Михаил Пиотровский	8
Вступительное слово директора Нового института Гюс Бёмер	10
Насколько современна нидерландская архитектура? Рем Колхас	12
Как жить в голландском доме? Ксения Малич	14
Жажда коллективизма. Взгляды нидерландских архитекторов на городскую архитектуру. 1940–2000 Элен Смит	26
«Новая веха международного фронта»: российско-нидерландские архитектурные связи 1920–1930-х годов Иван Невзгодин	38
Архитектура, урбанизм и строительство государства всеобщего благосостояния. 1945–1970 Кор Вагенар	48
Жажда коллективизма. Взгляды нидерландских архитекторов на городскую архитектуру. 1940–2000 Барт Голдхорн	60
Каталог	70
I. СССР и Нидерланды / USSR and the Netherlands	72
II. Нидерланды как проект / The Netherlands as a project	82
III. Пространство для всех / Collective space	94

IV. Что нас объединяет / Social cohesion	114
V. Новая жизнь / New ways of living	136
VI. Популяризация дизайна / Design education	160
VII. В дороге / On the road	170
VIII. В поисках нового модернизма / In search of a new modernism	180
IX. Структурализм / Structuralism	198
X. Возвращение в город: масштаб, соразмерный человеку / Back to the city. Back to the human scale	222
XI. Новый модернизм / New modernism	236
XII. Многообразие / Diversity	250
Указатель имен упомянутых в тексте архитекторов, градостроителей, художников	289
Список литературы	292
Новый институт, Роттердам. Справка	294
Summary	295

МИХАИЛ ПИОТРОВСКИЙ «КУКОЛЬНЫЕ ДОМИКИ» НА ДЕТСКОЙ ПЛОЩАДКЕ

Эрмитаж любит архитектурные выставки, которым всегда удобно и уютно за его порой странными фасадами и в его разнообразных интерьерах, рядом с обширными собраниями архитектурной графики. Новое искусство, которому посвящен проект «Эрмитаж 20/21», тоже немислимо без особого внимания к архитектуре. После Калатравы, «Библиотеки архитектуры» и «Белого города» пришла очередь голландцев – «Архитектура по-голландски». Это продолжение общей выставочной линии и красивый акцент в рамках мероприятий российско-голландского года. Голландия для Петербурга – страна родная. Петр воплотил свою любовь к ней в архитектуре своего города, который, правда, быстро стал превращать из Нового Амстердама в Новый Рим. Но Амстердам никуда не делся. В самом Эрмитаже это и дворец Меншикова с его фантастической коллекцией «работающих» изразцов, и Зимний дворец Петра с его изразцами. Картины голландских художников – гордость и достопримечательность Эрмитажа.

Мы причастны и к современному архитектурному творчеству Нидерландов. Реконструкция Амстелхофа в Амстердаме и превращение его в Эрмитаж-на-Амстеле (архитектурное бюро Ханса ван Хесвейка) стала блестящим образцом бережного отношения к памятникам. Рем Колхас уже давно работает с Эрмитажем во всех своих ипостасях, от философа до строителя. Эрмитаж-Гугенхайм в Лас-Вегасе, альтернативный проект реконструкции Главного штаба, проект «Эрмитаж 2014», реставрация Малого Эрмитажа, проект здания Эрмитажной библиотеки. Голландская архитектурная традиция для нас жива и актуальна.

Эта выставка – о послевоенной архитектуре Нидерландов, об архитектуре, которая хотела решить социальные проблемы, преодолеть разруху и сделать жизнь людей лучше. Архитекторы архитектурой старались регулировать жизнь общества. Такие идеи и желания существовали по всему миру, популярны они были и в нашей стране. Решения порой были удачными, порой оказывались провалами. Слишком часто получалось не то, что хотелось. Люди оказывались не такими, какими их проектировали. Но если не получилось социального рая, общественной утопии, – получилась замечательная архитектура, рассчитанная на качественное изменение общества и прогресс технологии. Она видит людей и семью, группу как часть организма, и частью этого же организма является архитектура. В результате получают интереснейшие и очень живые здания и кварталы, врастающие в землю, вырастающие из нее, органически связанные с окружающей средой и населяющими их людьми.

Прекрасной моделью этой голландской архитектуры являются детские площадки как объект серьезного проектирования. Их делал Альдо ван Эйк. В детской площадке добрая общительность сочетается с многозначной мистикой причудливого пространства. Все притягивается к земле и все обращено в будущее. В этом будущем кишашие шумными человечками соты превращаются в пирамиды. Мы уже начали видеть высокую метафизику и монументальность в функциональной архитектуре послевоенной эпохи.

Один из глубинных принципов этой архитектуры, принцип, включенный в голландскую национальную ДНК, – стремление к удобству и уюту. Оно по-разному воплощается в разные времена, часто потомкам этот уют кажется мукой. Но тем не менее принцип такой есть. Удивительным образом он воплощен в «кукольных домиках», одном из главных магнитов амстердамского Рейксмузеума. Они говорят об осуществленной мечте. Реальная архитектура, бумажная и настоящая, эту мечту не воплощает, но обещает осуществить в будущем. И мы всегда верим, что это у них и у нас получится. Поэтому эта выставка одновременно – и эстетическая радость, и пища для ума, и радостное назидание. Новый Амстердам и Амстердам хорошо понимают друг друга.

A87 **Архитектура по-голландски. 1945–2000** : каталог выставки / сост., вступ. ст. К. Малич ; вступ. ст. Э. Смит, И. Невзгодина, К. Вагенара, Б. Голдхорна ; пер. с англ. яз. К. Белецкой ; пер. с нидерл. яз. А. Филипповой, И. Третьякова ; Государственный Эрмитаж ; Новый институт (Роттердам, Нидерланды). СПб. : Изд-во Гос. Эрмитажа, 2013. – 296 с. : ил.

ISBN 978-5-93572-513-6

Выставка «Архитектура по-голландски. 1945–2000», организованная Государственным Эрмитажем в сотрудничестве с Новым институтом (Роттердам) призвана в первую очередь рассказать о различных аспектах послевоенных поисков универсальных градостроительных формул в постоянно меняющемся мире – процесс, в котором именно нидерландские архитекторы сыграли чрезвычайно важную роль. Особое внимание уделено вопросам русско-голландского взаимодействия и взаимосвязей в этой области.

Издание предназначено для широкого круга читателей, интересующихся современной архитектурой.

УДК 72.021(492)«19»:006.4
ББК (Щ)85.113(4Нид)

ИЗОБРАЗИТЕЛЬНОЕ ИЗДАНИЕ

**АРХИТЕКТУРА ПО-ГОЛЛАНДСКИ
1945–2000**

Каталог выставки

Редактор Е. Адаменко

Корректор О. Попова

Перевод на английский язык: К. Белецкая

Редактор английского текста Ю. Редькина

Обработка изображений: И. Бондарь

Подписано в печать 20.09.13. Формат 60 × 90 1/6

Усл. печ. л. 49,3. Тираж 1000 экз. Заказ 72

Издательство Государственного Эрмитажа

190000, Санкт-Петербург, Дворцовая наб., 34

Отпечатано в типографии «Стандарту спаустеве».

Литовская республика, ЛТ-02189, Вильнюс, ул. Даряус и Гирено, 39

по заказу ООО «Аксиос»